



**Eifel-Ardennen
Marketing
Ardenne-Eifel**



Eifel-Ardennen

Gemeinsam für die Region in Berlin

Eifel-Ardennen
Marketing
Ardenne-Eifel

Eifel-Ardennen / Eifel-Ostbelgien Abend



Eifel-Ardennen / Eifel-Ostbelgien Abend





Ostbelgien

**Persönliche Einladung zum
EIFEL-OSTBELGIEN ABEND 2019**

Im Rahmen der ITB Berlin 2019 laden der Ministerpräsident Oliver Pflaß, Regierung der Deutschsprachigen Gemeinschaft Belgiens und die Eifel Tourismus GmbH Sie herzlich zum Eifel-Ostbelgien Abend ein.

Wir freuen uns, Sie am
Mittwoch, 6. März 2019 um 19:00 Uhr (Einlass ab 18:30 Uhr)
in der **Vertretung des Landes Bremen beim Bund**
Johannstraße 24, 10963 Berlin begrüßen zu dürfen.

PROGRAMM

Begrüßung: Staatsrätin Ulrike Hiller
Bevollmächtigte der freien Hansestadt Bremen beim Bund,
für Europa und Entwicklungszusammenarbeit

Ansprache: Ministerpräsident Oliver Pflaß
Regierung der Deutschsprachigen Gemeinschaft Belgiens

Landrat Helmut Peter Thiel
Aufsichtsratsvorsitzender der Eifel Tourismus (ET) GmbH

Get together: mit Musik und Buffet
mit Produktion **MADE IN OSTBELGIEN** und der **Regionenmarke EIFEL**
kombiniert mit **Bremser Spezialitäten**

Durch den Abend führt Alexander Homann, Leiter der Vertretung von Ostbelgien, der Föderation Wallonie-Bruxelles und der Wallonie in Berlin.

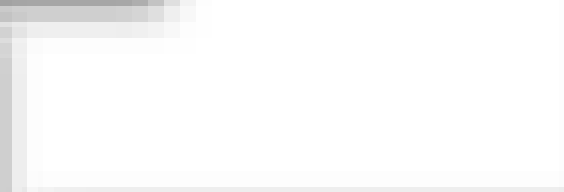
Wir bitten um Anmeldekarte per Antwortmail oder Antwort formlos unter dem Link
<https://www.eifel-ardenne.com/Eifel-Ostbelgien-Abend-19> zum 26.02.2019.
Aus Sicherheitsgründen kann der Einlass nur nach persönlicher Voranmeldung gestattet werden.

Die Einladung ist nicht übertragbar und gilt nur für die namentlich angegebenen Personen.
Bitte teilen Sie einen Ausdruck bei der Ankunft bereit.

Während des Abends werden Fotos gemacht. Diese werden zur Darstellung unserer Aktivitäten auf Websites und auch in Social Media Kanälen sowie ggf. auch in Printmedien veröffentlicht. Durch die Teilnahme am Eifel-Ostbelgien Abend erklären Sie sich mit der Veröffentlichung von Fotos, auf denen Sie ggf. abgebildet sind, einverstanden. Zudem werden nur eine Fotokopie des Fotos auf der der Teilnehmerliste und Teilnehmer und ihre Institutionen erstellt sind.

Mit freundlichen Grüßen
Die Bevollmächtigte
beim Bund, für Europa und
Entwicklungszusammenarbeit

Freie
Hansestadt
Bremen



Alles begann 2019 auf der Internationalen Tourismus-Börse (ITB) in Berlin. Eine Abordnung aus Gillenfeld präsentierte gemeinsam mit Ortsbürgermeister Karl-Heinz Schlifter die Pulvermaar-Region an einem Stand des Natur- und Geoparks Eifel. „Beim Besuch des Ostbelgien-Abends kam mir die Idee, mit einer Gemeinde dieses Gebietes eventuell eine Partnerschaft einzugehen“, sagt Schlifter.

EWIV Eifel-Ardennen Marketing Ardenne-Eifel

seit 2003 Chancen und Kooperationen im Tourismus

Sandra De Taeye, Direktorin Tourismusagentur Ostbelgien
Klaus Schäfer, Geschäftsführer ET GmbH

EWIV / GEIE / EESV Eifel-Ardennen Marketing

- Eine **Europäische wirtschaftliche Interessenvereinigung (EWIV)** ist eine auf dem Europäischen Gemeinschaftsrecht basierende **Personengesellschaft** zur Erleichterung und Förderung der **grenzüberschreitenden Zusammenarbeit**.
Sie gilt als Handelsgesellschaft im Sinne des Handelsgesetzbuchs.
- Eine EWIV kann von Gesellschaften und anderen Einheiten des öffentlichen oder des Privatrechts nach dem **nationalen Recht eines Mitgliedstaates** gebildet werden.
- Der Zweck der Vereinigung soll sein, die **wirtschaftliche Tätigkeit ihrer Mitglieder** zu erleichtern oder zu entwickeln, indem Mittel, Tätigkeiten oder Erfahrungen zusammengeschlossen werden.
- Im Gegensatz zur Societas Europaea (SE) und zur Societas Cooperativa Europaea (SCE) hat die Rechtsform der EWIV keine sprachunabhängige Bezeichnung und Kurzform.



Eifel-Ardenne



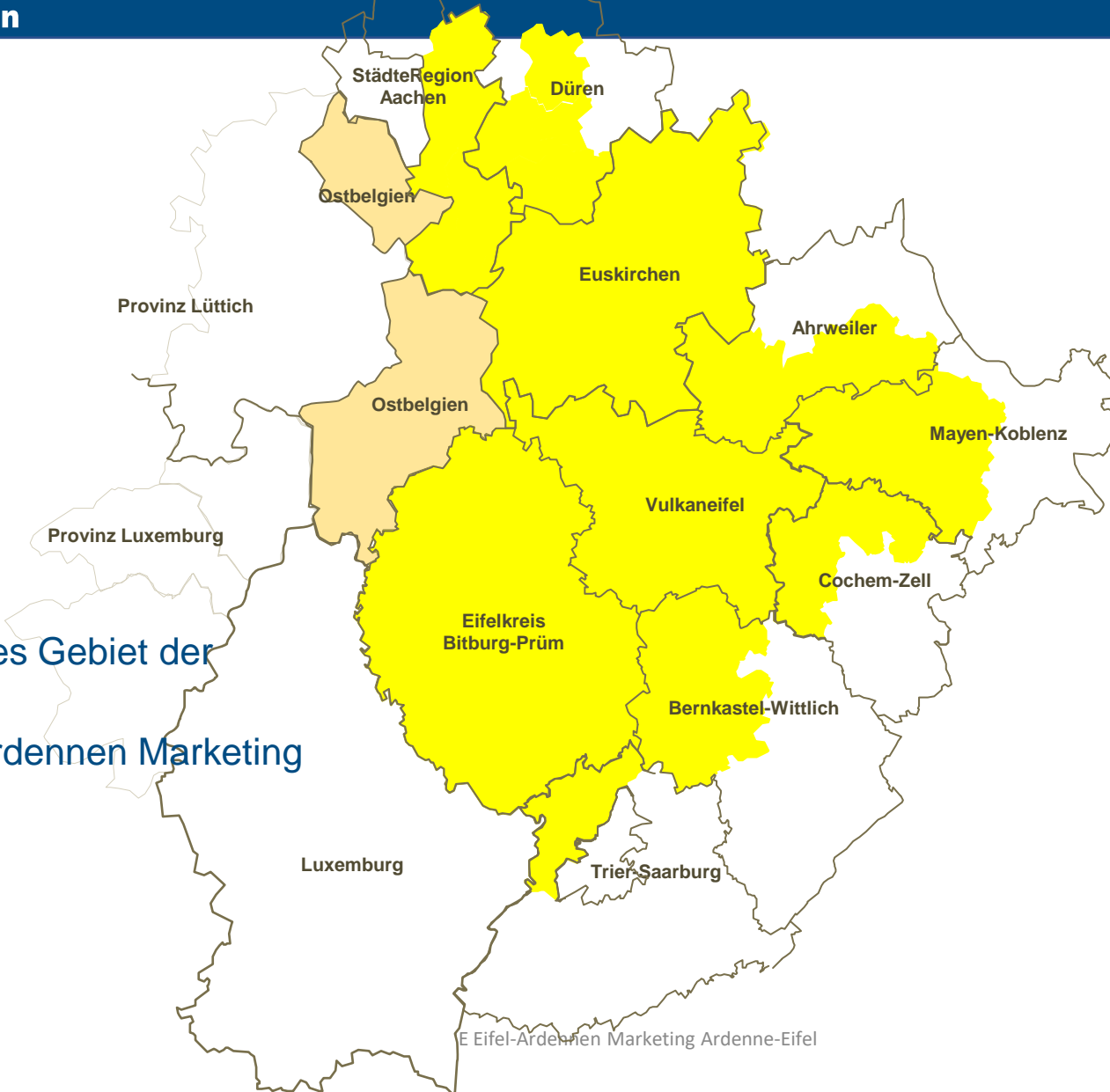
Eifel-Ardennen

EWIV Eifel-Ardennen Marketing

Eifel-Ardennen
Marketing
Ardenne-Eifel

Ardennen
Marketing
Eifel

aktuelles Gebiet der
EWIV
Eifel-Ardennen Marketing



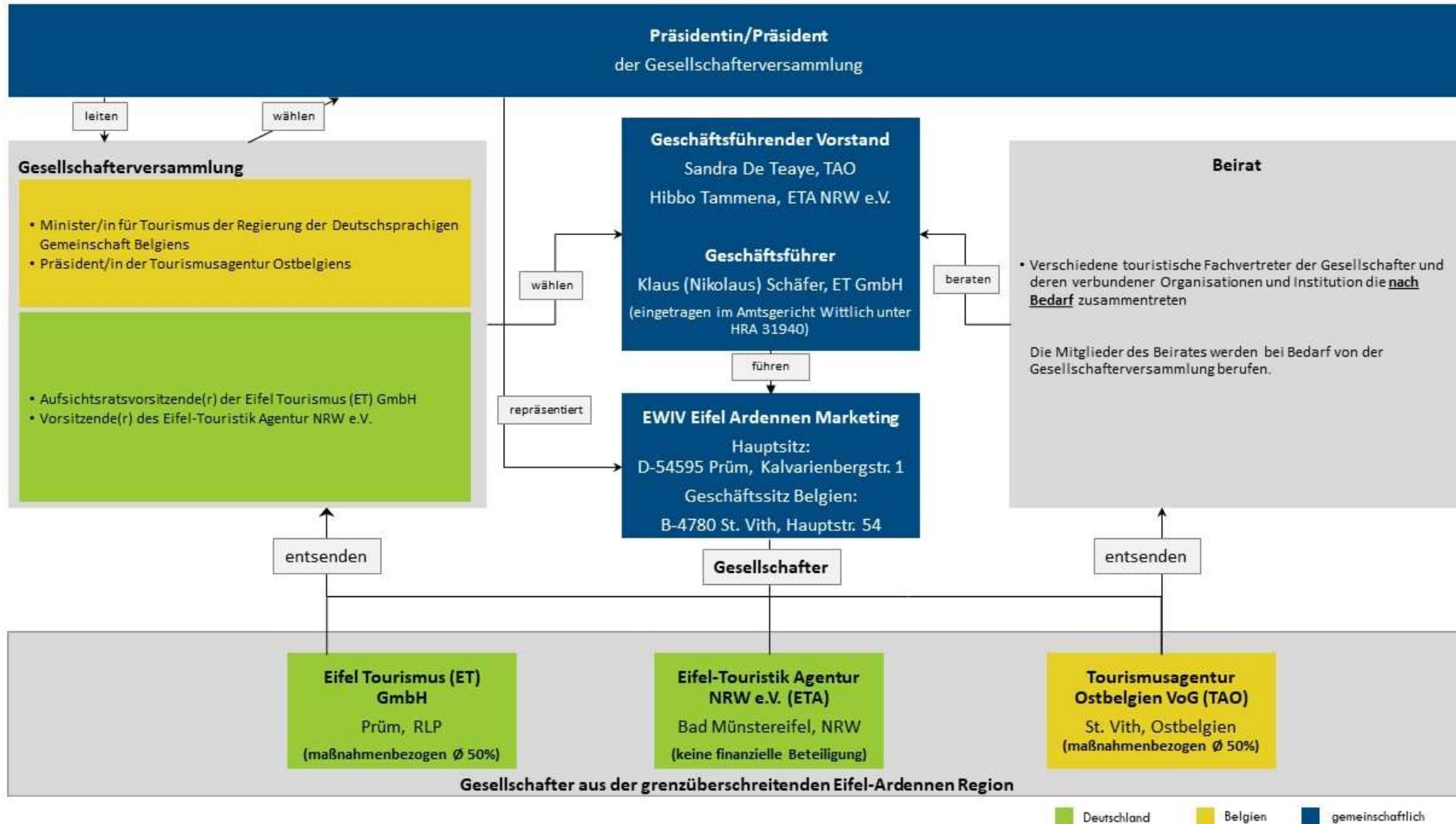
E Eifel-Ardennen Marketing Ardenne-Eifel

Die aktuellen Gesellschafter

- **Tourismusagentur Ostbelgien (St. Vith, Belgien)**
- **Eifel Tourismus (ET) GmbH (Prüm, RLP)**
- **Eifel-Touristik Agentur NRW e. V. (Bad Münstereifel, NRW)**



Struktur der Europäischen Wirtschaftlichen Interessenvereinigung (EWIV) Eifel Ardennen Marketing (ab 01.012024)





Eifel-Ardenne



Eifel-Ardennen

EWIV Eifel-Ardennen Marketing

Eifel-Ardennen
Marketing
Ardenne-Eifel

rdennen
ting
ne-Eifel

Die Aufgaben

- Die Weiterentwicklung der zentralen Organisation (EWIV- Eifel-Ardennen Marketing) für die Koordination des Tourismus/ (-Marketing) in der Region Eifel-Ardennen,
- Verabschiedung eines verbindlichen Marketingplans Eifel-Ardennen,
- die Darstellung und Vermarktung von gemeinsamen Markenprodukten zu den Themen Naturerlebnis, Wandern und Radfahren, Kultur und Events und Top-Highlights sowie Wassererlebnis und Wohlfühlen und Genießen,
- Aufbau des Imageprofils Eifel-Ardennen über Medienkampagnen.

**Eifel-Ardennen Marketing arbeitet nur im Hintergrund
(kein weiterer Ansprechpartner in der Region)**

seit über 20 Jahre gemeinsame Wirtschafts- und Finanzplanung für die Region ...



Aktuelle Beiträge zur Finanzierung:

Die Mitgliedsbeiträge sind paritätisch.

Für 2024 sind je 25.000 € netto festgelegt

	netto %-Anteil	Netto gesamt
<i>Eifel Tourismus ET GmbH</i>	50,00%	25.000,00 €
<i>Tourismusagentur Ostbelgien</i>	50,00%	25.000,00 €
Gesamt		50.000,00 €

... seit über 20 Jahre gemeinsame und nachhaltige Aktionen und Maßnahmen für die Region Eifel-Ardennen

zu Beginn gemeinsam mit und unter

Interreg III-A





Eifel-Ardennen Marketing
aktiv genießen! savoureuement actif!

wasserland
EIFEL | ARDENNEN

Wasserland Eifel-Ardennen
Perspektivstudie
'wasserbezogene Outdoor-Aktivitäten'
Seenkonzepte
Kursee und Bütgenbacher See

2/35

Ergebnisse des INTERREG III - Initiativprojekts
'Wassererlebnis Hohes Venn -Eifel'

2006 Albert Moritz | oaplan

see.zeiten
KURSEE - BÜTGENBACHER SEE
2/35

wasserland
EIFEL-ARDENNEN 2005
2/35

Eifel-Ardennen-Marketing-Raum

The collage features several key elements: a map of the 'Eifel-Ardennen-Marketing-Raum' with numbered points (1-8) indicating specific locations; a brochure cover for 'see.zeiten' (see times) for Kursee and Bütgenbacher See; a poster for 'Wasserland Eifel-Ardennen' detailing a perspective study on water-related outdoor activities and lake concepts; and a map of the Kursee and Bütgenbacher See area. The background is a blue and white graphic with the 'Wasserland Eifel-Ardennen' logo and the number '2/35'.

Interreg IV A – Projekte

- Slow-Travel - Eifel-Ardennen
- Vennbahnroute
- BSHS- Eifel-Ardennen



Klare Profilierung als Top Naturerlebnis Region

- Der Vielfalt ein Profil geben
- Naturgeschichte der Eifel neu erzählen
 - Einbeziehung der Angebote und Infrastrukturen aus bestehenden und weiteren neuen INTERREG-Projekten.
 - Aufbau einer langfristigen Partnerschaft
- Gewinnung neuer Gäste für die Region Eifel-Ardennen
- Sicherung & Weiterentwicklung der Qualität auf allen Ebenen



TAO | Strategie- und Management | Inhalt | 01.01.2018

Slow Travel - das touristische Produkt neu erzählen



Neo Nature
 • als Konzept von Natur Umwelt und (geographisch) mit Wäldern und Ökosystemen
 • "Lokales (Lebens) - Erleben erleben"
 • Mittel der Regeneration des Lebens (Stress)

CSR
 („Corporate Social Responsibility“)
 • Entwicklung der Wirtschaft zur Nachhaltigkeit
 • Verantwortung der Unternehmen gegenüber den Stakeholdern
 • Konkrete soziale, gesellschaftliche und ökologische Verantwortung

LOHAS
 („Lifestyle of Health and Sustainability“)
 • Besseres Essen
 • Bewusstheit für gutes Handeln geht mit in andere
 • Ist nicht über reinen Konsum
 • Nachhaltigkeit auf der persönlichen Ebene

Nachhaltige Bewusstseinsänderung
 Veränderung des Bewusstseins für Nachhaltigkeit im Einzelnen
 • Umweltbewusst durch Umweltbewusstheit
 • Verantwortungsgefühl: Umhaltung eines gewissen Tourismusverhaltens
 • Nachhaltigkeit und Bildung



TAO | Strategie- und Management | Inhalt | 01.01.2018

Es werden schon viele gute Geschichten erzählt



Claims – Slogan und Versprechen

- Unterwegs im Land der Maare und Vulkane
- Ritt auf dem Vulkan
- Wasser und Feuer
- Aus Glut und Asche entstanden
- Eilige Höhlen und müstere Quellen
- Devonisches Meer und Dolomiten

TAO | Strategie- und Management | Inhalt | 01.01.2018

Slow Travel - mit sich und der Natur in's Gleichgewicht kommen



TAO | Strategie- und Management | Inhalt | 01.01.2018

Einmalige Naturattraktion - geschützte Landschaften



TAO | Strategie- und Management | Inhalt | 01.01.2018



EifelArdennen - ArdenneEifel

EWIV / GEIE / EESV
Eifel-Ardennen
Marketing
Ardenne-Eifel

interreg

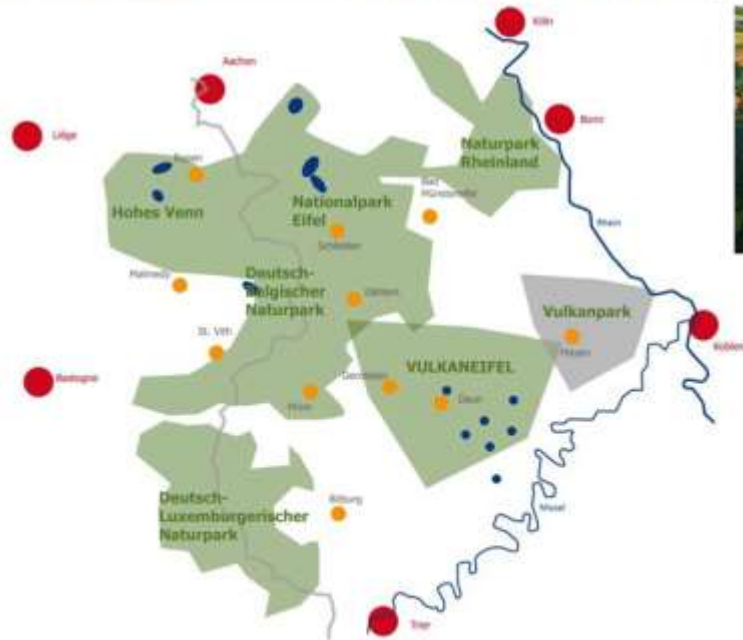
INTERREG IV-A EMR
SLOW TRAVEL

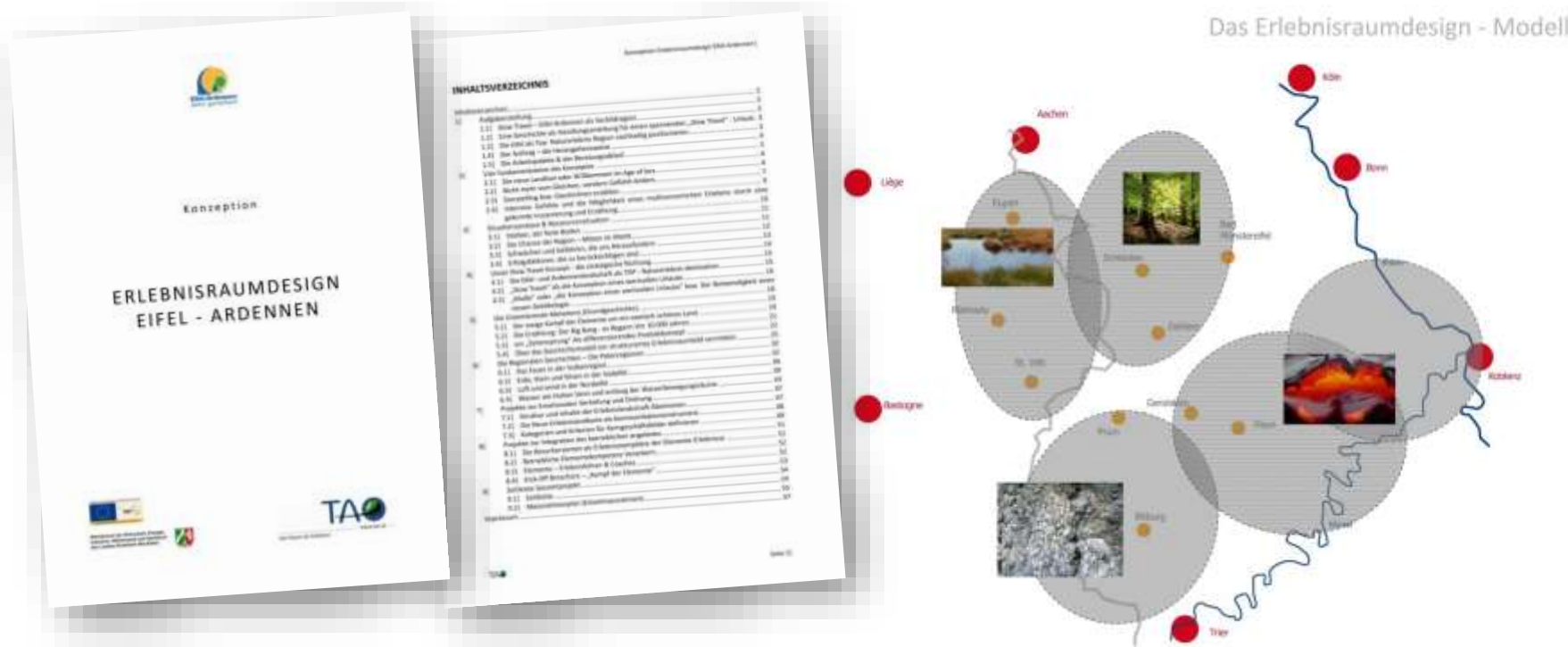
gefördert durch - financé par - gefinanciert door
 EFRE - „Europäischer Fonds für regionale Entwicklung“ - FEDER - „Fonds européen de développement régional“ - EFRO - „Europäischer Fonds voor Regionale Ontwikkeling“
 in Rahmen des Operatieel Programms INTERREG IV-A Luigo Maas Rivier - le cadre du Programme Opérationnel INTERREG IV-A Euregio Meuse-Rijn - in het kader van het Operationeel Programma INTERREG IV-A Euregio Maas-Rijn

Die Europäische Kommission investiert in Ihre Zukunft
 La Commission européenne investit dans votre avenir
 De Europese Commissie investeert in uw toekomst

gefördert durch - financé par - gefinanciert door
 EFRE - „Europäischer Fonds für regionale Entwicklung“ - FEDER - „Fonds européen de développement régional“ - EFRO - „Europäischer Fonds voor Regionale Ontwikkeling“

Einmalige Naturattraktion - geschützte Landschaften





VIER ELEMENTE, DIE VIER DIFFERENZIERENDE REGIONSGESICHTER ZEIGEN

Jede Region übernimmt die Patenschaft für ein Element und erzählt ihre Geschichte als Episode der Gesamtgeschichte. Die Erzählung erfolgt jeweils aus der Perspektive des Elements (als Held),

- ◆ wie es sich mit den anderen heldenhaft auseinander setzt,
- ◆ wie sein Beitrag zur Schönheit der Landschaft war/ist,
- ◆ wie der „Zuhörer“ über ein bestimmtes „Slow Travel“- Ritual die Urkraft dieses Elements erleben und für sich nutzen kann.



EIFELER MÜßIGANG

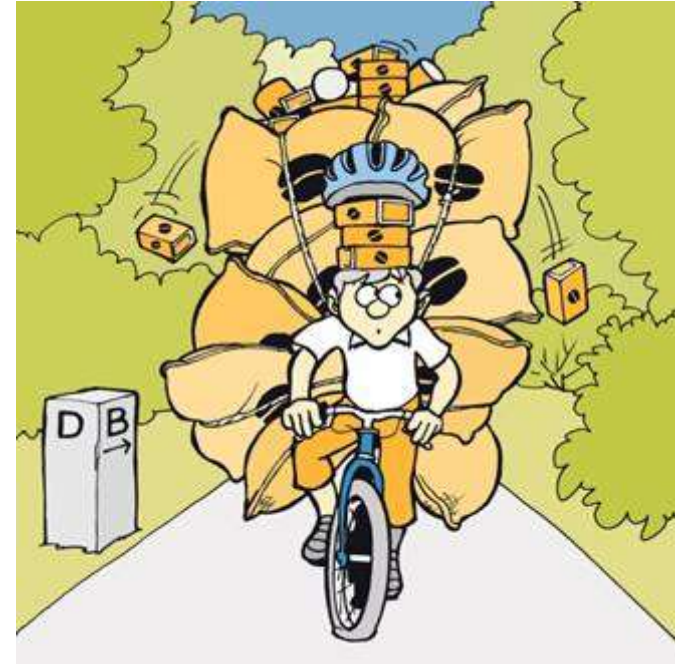
WANDERN AUF DEN MUßE-PFADEN IN DER EIFEL

Die Eifel – geboren aus dem Wechselspiel der Elemente!

Jahrmillionen befanden sie sich in einem schicksalhaften Konflikt: **Feuer, Erde, Wasser und Luft.**

Heute ruhen **mächtige Vulkankegel, glasklare Maare und sprudelnde Quellen** in sich. Majestätisch recken sich Wunderwelten aus bizarren Felsformationen oder **ehemalige Korallenriffe** gelassen gen Himmel. Tief **eingekerbte Flusstäler** und sanft verwundene Bäche zeichnen vielfältige Gesichter in die Landschaft. Und die **naturreine Luft** zerzaust manch knorrigen Buchen- und Eichenwäldern sein sattgrünes Blattwerk.

Die Elemente haben sich ausgetobt. Gaben der Eifel ihr ureigenes und charaktervolles Profil. Noch heute ist die **Urkraft** ihrer Entstehungsgeschichte vielfach sichtbar, stets spürbar.







Ministerium für Wirtschaft, Energie,
Industrie, Mittelstand und Handwerk
des Landes Nordrhein-Westfalen





wasserland

CORPORATE IDENTITY



BSHS > Eifel-Ardennen

- EWIV Eifel-Ardennen Marketing **ZENTRALE MARKETINGMASSNAHMEN**
- Rurseer Touristik GmbH **ANGEBOTSMANAGEMENT**
- Gemeinde Simmerath **JUGENDFERIENDORF WOFFELSBACH**
- Gemeinde Blankenheim **KULTUR AM WASSER**
- Zweckverband Kronenburger See **ABENTEUERSPIELPLATZ FREILINGER SEE**
- Stadt Daun **WASSERSEILGARTEN KRONENBURGER SEE**
- ASBL Lac de la Gileppe **NATURFREIBAD GEMÜNDENER MAAR**
- Sport- u. Freizeitzentrum Worriken/Bütgenbacher See **ERLEBNISEINRICHTUNGEN LAC DE LA GILEPPE**
- Ortsgemeinde Gillenfeld/Pulvermaar **NEUBAU VON GRUPPENUNTERKÜNFEN**
- Naturpark Obersauer/Talsperre Obersauer **Attraktivierung des Freibadbereiches**
- **Konzeption eines Wasserspielparks**





gemeinsamen Interreg V – Antrag „Rando-M“



Project summary

Project identification

Programme priority	4: Territoriale Entwicklung - Développement territoriale - Territoriale ontwikkeling
Specific objective	
Project acronym	
Project title	
Project number	
Name of the lead partner	
Project duration	36

Project summary

Please give a short overview of the project.

Project Partner

Partner role in the project	PP
Name of organisation in original language	Fédération du Tourisme de la Province de Liège
Abbreviation of organisation	FTPL
Department/unit/division	Territoriale Animation

Address

Country (NUTS 0)	BE, BELGIQUE-BELGIË
Region (NUTS 2)	BE33, Prov. Liège
Sub-region (NUTS 3)	BE332, Arr. Liège
Address	Place de la République Française 1 4000 Liège
Website	www.liegetourisme.be

Legal and financial information

Type of partner	local public authority
Legal status	public
VAT number (if applicable, or other national identification number)	
Is your organisation entitled to recover VAT based on national legislation for the activities implemented in the project?	no

Legal representative

Title	Mr
First name	Jérôme
Last name	Aussems
Email address	Jerome.Aussems@provincdeliege.be
Telephone	00 32 4 237 95 54

Contact person

Title	Mrs
First name	Lauri
Last name	Dohr
Email address	Laur
Telephone	00 3

Experiences of partners

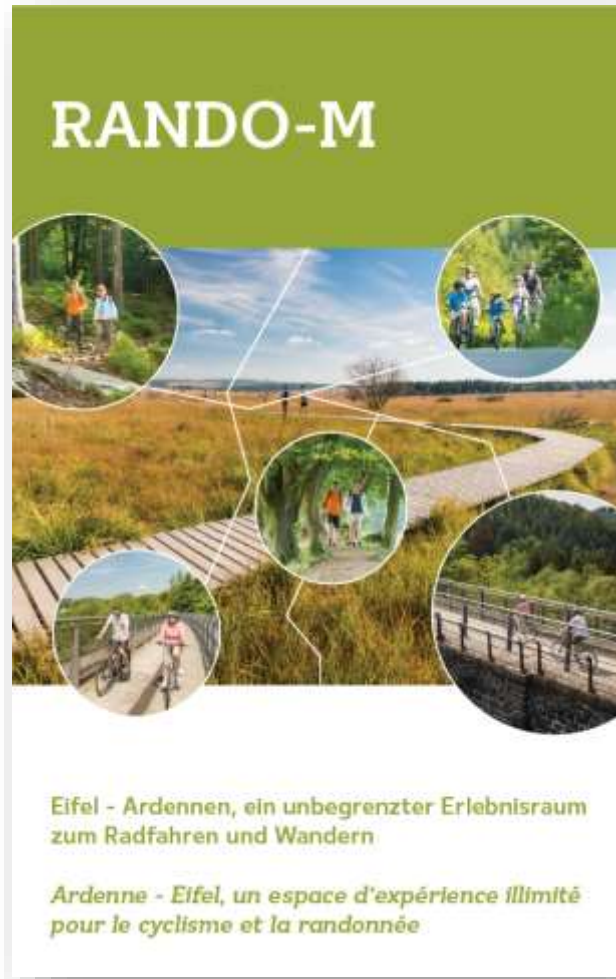
Which are the organisation's competences and experiences relevant for the project? (Lead partner: also describe the relevant competences and experiences with regard to project coordination.)



Radfahren

« Übertragung des Konzepts Erlebnisraumdesgin Eifel-Ardennen/Metastory: Kampf der Elemente auf die Radwege in Eifel und Ardennen »





Interreg
Euregio Maas-Rhein
Europäischer Fonds für regionale Entwicklung



EUROPÄISCHE UNION

www.interregemr.eu

Mit de steun van het Europees Fonds voor Regionale Ontwikkeling.
De Europese Unie investeert in uw toekomst.
Avec le soutien du Fonds Européen de Développement Régional.
L'Union Européenne investit dans votre avenir.
Geleitet durch den Europäischen Fonds für Regionale Entwicklung.
Die Europäische Union investiert in Ihre Zukunft.



Ostbelgien
Centra de l'Est - Ostbelgien



EIFEL



Province
de Liège
Tourisme



Eifel-Ardennen
Ardenne-Eifel



Wallonie



Rheinland-Pfalz

Ministerium für Wirtschaft, Innovation,
Digitalisierung und Energie
des Landes Nordrhein-Westfalen





RANDO-M

Eifel - Ardennen, ein unbegrenzter Erlebnisraum zum Radfahren und Wandern

Ardenne - Eifel, un espace d'expérience illimité pour le cyclisme et la randonnée



Wandern

« Entwicklung und Realisierung
eines grenzüberschreitenden Leitwanderwegs
in Anbindung an den Eifelsteig »






Im Rahmen des Interreg V - Projekts « RANDO-M » entsteht in Ostbelgien ein neuer Wanderweg.



Der neue Premium-Fernwanderweg

Die Venntrilogie ist ein Fernwanderweg, der die schönsten Landschaften unserer Region in sechs Etappen miteinander verbindet. Dieser Weg ist aus unserer tiefen und leidenschaftlichen Liebe zur Natur entstanden. Die Route führt Sie auf 109 km durch die drei unterschiedlichen Naturlandschaften des Venns.

[Venntrilogie - GPX-Daten Downloaden](#)

3 Regionen - 109 km - 6 Tagesetappen - 1 Fernwanderweg





WANDERREISE 14: VENNTRILOGIE TRIFFT EIFELSTEIG

EIFEL TOURISMUS GMBH | PRÜM

✓ Rundwanderung ✓ 6 Tage ✓ ca. 96 km ✓ Aachen bis Aachen ✓ Hohes Venn ✓ Halbpension ✓ Gepäcktransfer ✓ Transfer zum Wanderstart.

AB 759,00 €

[WEITERE INFOS](#)

LEISTUNGEN:

- 5 Übernachtungen inkl. Halbpension im DZ
- Lunchpaket je Wandertag
- Gepäcktransfer zwischen den Etappen
- Transfer zum Wanderstart am 3-Länderpunkt
- Tourenbeschreibung
- Anreise Montag und Freitag
- Auf Anfrage Zusatznacht in Aachen, Stadtführung durch Aachens historische Altstadt

Sie der Ihnen angebotenen Kombination von Reiseleistungen handelt es sich um eine Pauschalreise im Sinne der Richtlinie (EU) 2015/2302. Daher können Sie alle EU-Rechte in Anspruch nehmen, die für Pauschalreisen gelten. Informationen zu Ihren wichtigsten Rechten nach der Richtlinie (EU) 2015/2302.

TERMINE:

- Buchbar vom 1. Januar 2024 bis zum 31. Dezember 2024

KONTAKT DES ANBIETERS:

- Eifel Tourismus GmbH
Kalksteinbergstr. 1
54593 Prüm
Telefon: +49 6533 96360

PREISE:

- Ab 759,00 Euro pro Person im Doppelzimmer inkl. Halbpension
- Aufpreis Einzelzimmer ab 210,00 Euro
- zzgl. Gästebetttag/Multitaxe (Zahlung vor Ort)



WANDERREISE 14: VENNTRILOGIE TRIFFT EIFELSTEIG

Wanderreise

AB 759,00 €



Interreg  Co-funded by
the European Union
Meuse – Rhine (NL – BE – DE)



EXCITING
OPPORTUNITIES
**OPENING
SOON**

www.interregmeuserhine.eu



Transformation im Tourismus in der Großregion

TTGR

Eine sozialere Großregion

INTGR04.6: Stärkung der Rolle, die Kultur und nachhaltiger Tourismus für die Wirtschaftsentwicklung, die soziale Inklusion und die soziale Innovation spielen

Interreg



Cofinancé par
l'Union Européenne
Kofinanziert von
der Europäischen Union

Grande Région | Großregion

Übersicht der Projektpartner

Nummer	Status	Name der Einrichtung auf Englisch	Land	Kürzel des Verbands	Rolle des Partners im Projekt
1	Aktiv	Tourismus Zentrale Saarland GmbH	Deutschland (DE)	TZS	FP
2	Aktiv	Rheinland-Pfalz Tourismus GmbH	Deutschland (DE)	RPT	PP
3	Aktiv	Mosellandtouristik GmbH	Deutschland (DE)	MLT	PP
4	Aktiv	Hunsrück-Touristik GmbH	Deutschland (DE)	HT	PP
5	Aktiv	Eifel Tourismus (ET) GmbH	Deutschland (DE)	ET	PP
6	Aktiv	Naheland-Touristik GmbH	Deutschland (DE)	NT	PP
7	Aktiv	Pfalz.Touristik.e.V.	Deutschland (DE)	PT	PP
8	Aktiv	Luxembourg for Tourism GIE	Luxembourg (LU)	LFT	PP
9	Aktiv	Tourismusagentur Ostbelgien VoG	Belgique/België (BE)	TAO	PP
10	Aktiv	Wallonie Belgique Tourisme	Belgique/België (BE)	WBT	PP



Herzlichen Dank für Ihre Aufmerksamkeit !