



Pressegespräch: Start ins Tourismusjahr 2023





Informationen unter

<https://tourismus.eifel.info/presse/>

PRESSEGESPRÄCH 15. JUNI 2023

Tourismus Eifel | Inhalte | Eifel Tourismus GmbH | Die Veranstaltungen | Pressegespräch 15. Juni 2023

PRESSEINLADUNG DER EIFEL TOURISMUS GMBH VOM 09.06.2023

„START INS TOURISMUSJAHR 2023“

TERMIN: DONNERSTAG, 15.06.2023 – UHRZEIT: 10.30 UHR

Die Tourismussaison 2023 in der Eifel ist angelaufen. Wir möchten Ihnen die aktuellen Arbeiten vorstellen und Ihnen einen Ausblick auf das Jahr 2023 insgesamt geben.

FOLGENDE GESPRÄCHSPARTNER STEHEN ZUR VERFÜGUNG:

- Bürgermeister Aloysius Söhngen, AR-Vorsitzender Eifel Tourismus GmbH
- Landrätin Julia Giesecking, stellvertretende AR-Vorsitzende Eifel Tourismus GmbH
- Landrat Markus Ramers, Stellv. AR-Vorsitzender Eifel Tourismus GmbH- per Videoschaltung
- Klaus Schäfer GF Eifel Tourismus GmbH
- Wolfgang Reh, Eifel Tourismus GmbH

Das Pressegespräch findet digital statt. Die Videokonferenz werden wir über die Plattform GoToMeeting durchführen.



Im Gebiet der Eifel Tourismus GmbH in 2022

- Gäste: 1.568.425 (+74%)
- Übernachtungen: 4.934.202 (+59%)



Tourismusregion Eifel RLP

- Gäste: 100.167 (-8,4%)
- Übernachtungen: 332.952 (-12,3%)

Tourismusregion Eifel NRW und Region Aachen

- Gäste: 217.046 (+34,8%)
- Übernachtungen: 527.290 (+28,3%)



Verlauf des Geschäftsjahres 2023

Aktuelle Buchungszahlen: 01. Jan bis 31. Mai 2023

Gesamtumsatz mit allen Produkten/Leistungen

2023

Region EIFEL	2.736.156,30 €
Umsatzstärkster Stützpunkt	Auflistung in eigenem Bogen
Eifel ET	746.379,32 €
Unterkunft	142.457,33 €
Zusatzleistung	4.805,30 €
Hauspauschalen	5.946,03 €
Organisationspauschalen	593.170,66 €
Gesundland Vulkaneifel	91.910,32 €
Unterkunft	40.922,09 €
Zusatzleistung	2.597,23 €
Hauspauschalen	398,00 €
Organisationspauschalen	47.993,00 €
Nordeifel Tourismus	88.042,04 €
Unterkunft	31.425,14 €
Zusatzleistung	153,30 €
Hauspauschalen	0,00 €
Organisationspauschalen	56.463,60 €

2022

Region EIFEL	2.180.212,85 €	25,50%
Umsatzstärkster Stützpunkt	Auflistung in eigenem Bogen	
Eifel ET	625.218,22 €	19,38%
Unterkunft	110.064,32 €	29,43%
Zusatzleistung	4.258,40 €	12,84%
Hauspauschalen	3.073,98 €	100,00%
Organisationspauschalen	507.821,52 €	16,81%
Gesundland Vulkaneifel	82.839,76 €	10,95%
Unterkunft	26.093,76 €	56,83%
Zusatzleistung	2.096,00 €	23,91%
Hauspauschalen	1.541,00 €	-74,17%
Organisationspauschalen	53.109,00 €	-9,63%
Nordeifel Tourismus	45.132,25 €	95,08%
Unterkunft	14.699,75 €	113,78%
Zusatzleistung	319,80 €	-52,06%
Hauspauschalen	0,00 €	0,00%
Organisationspauschalen	30.112,70 €	87,51%



Hotel Heidsmühle
(Inhaber Tobias Stadtfeld)
aus Manderscheid



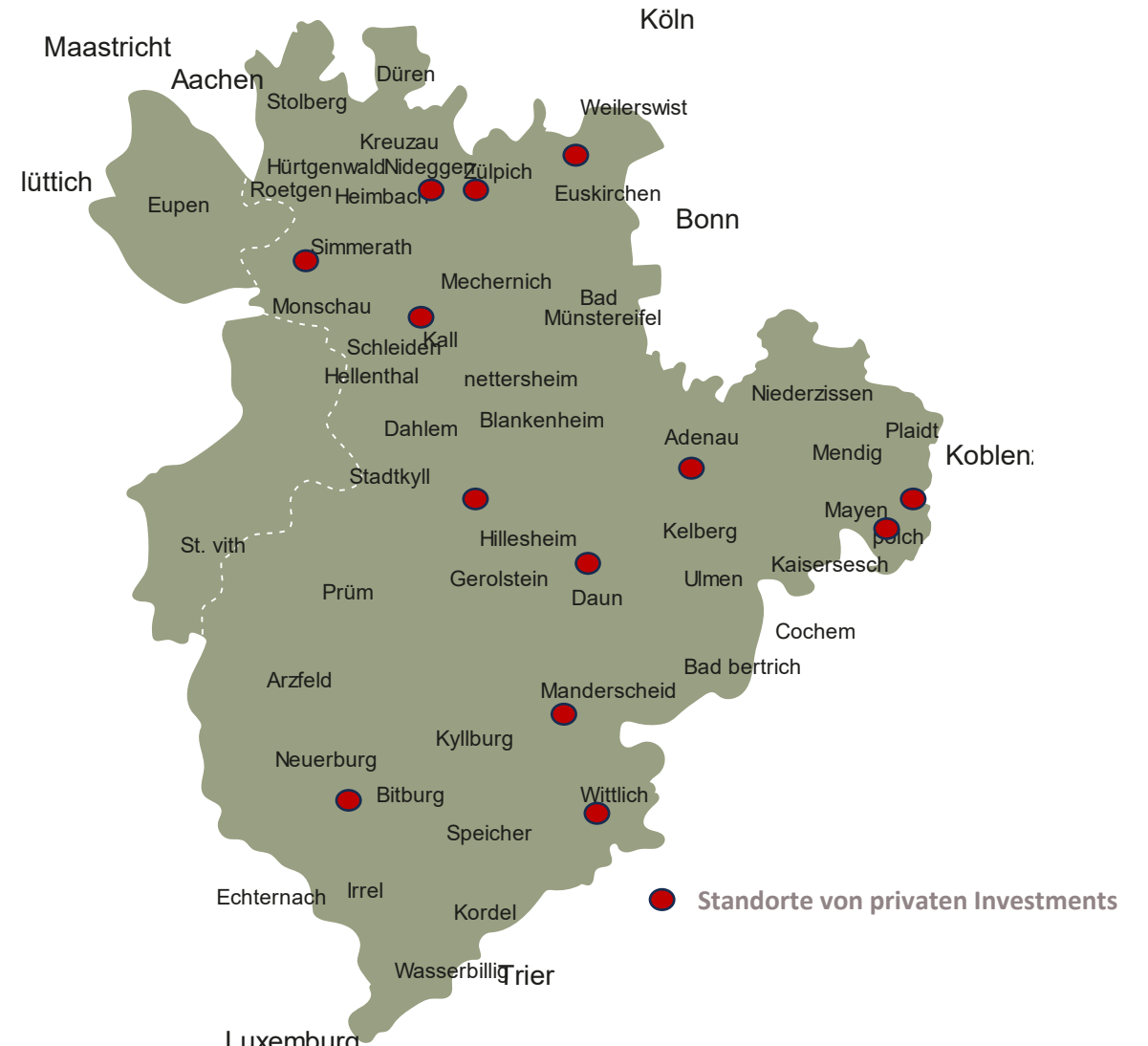
Dinopark Teufelsschlucht
(GF Bruno Zwank)



Vogelsang IP
(GF Thomas Kreyes)

Beispiele

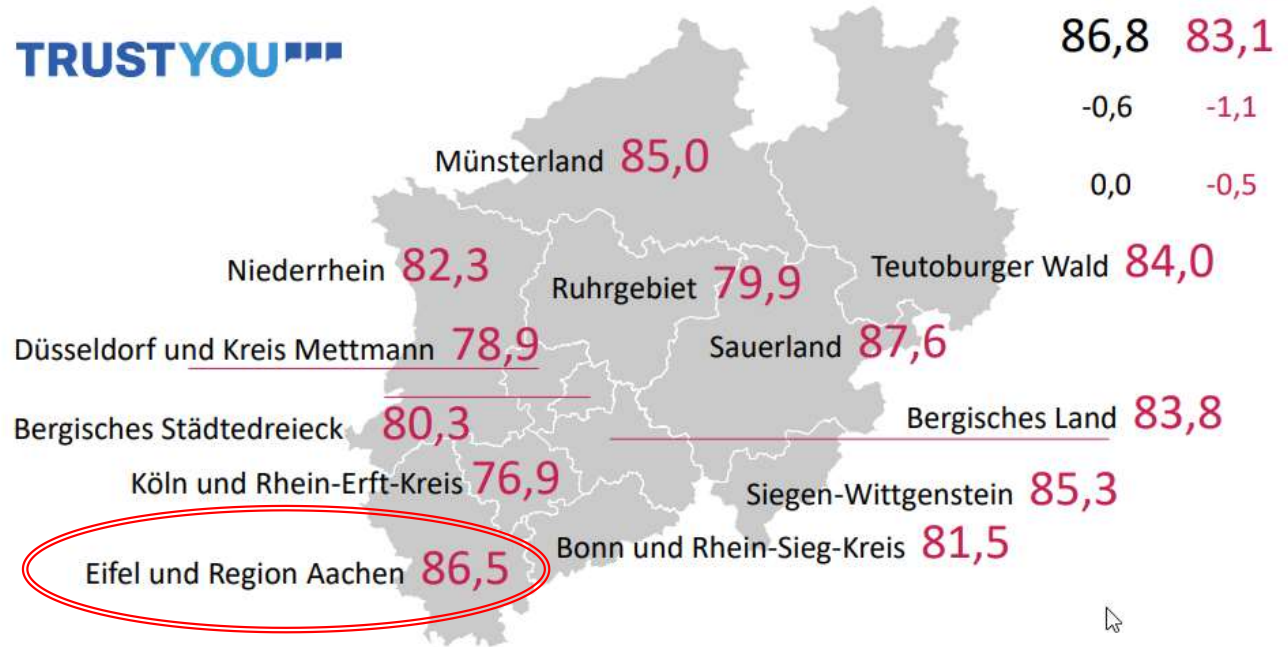
- **Nach Flut und Sanierung: Neue Pächterin mach Klosterhotel in Hillesheim wieder auf**
- **Traum erfüllt: Zwei Niederländer bewirtschaften nun die Pyrmonter Mühle**
- **Das haben die neuen Besitzer auf der Burg Bruch vor**
- **Center Parcs in der Vulkaneifel: Ferienpark in Gunderath nach Sanierung eröffnet**
- **Fünf Millionen Euro für Sky Balance- Therme Euskirchen**
- **In Monschau: Top-Auszeichnung für die Brückenvilla**
- **Fünf Sternen plus Superior – das macht den Campingplatz Oberweis besonders**
- **Zwei Jahr Wiederaufbau nach der Flut- Aktivi Jump & Fun**
- **Café „Eifel-Garden“ bietet slawische Küche auf der Sonnenterrasse**
- **Neue Gastro am Maifeldradweg: Am alten Bahnhof Ochtendung dampfen jetzt Kochtöpfe**
- **Neue Kneipe mit Reise-Feeling am Bahnhof Daun-das ist für den Sommer geplant**
- **Bei den Anderen ist alles ein wenig anders**
- **Wie eine alte Wollspinnerei in Eisenschmitt zum Kraftwerk mutiert**
- **Bierbrauer haucht Kloster Mariawald neuen Geist ein**



GÄSTEZUFRIEDENHEIT IN NRW WEITER RÜCKLÄUFIG

Gästezufriedenheit mit Beherbergungsbetrieben laut TrustScore

TRUSTYOU



D	NRW
86,8	83,1
-0,6	-1,1
0,0	-0,5

TrustScore 2023
- 0-100 Punkte -
2023 ggü. 2020
- in Punkten -
2023 ggü. 2022
- in Punkten -

Positionierung der Regionen

Rheinland-Pfalz
TOURISMUS GMBH

RANG	DESTINATION	TRUSTSCORE 2023
1	Allgäu	92,4
2	Berchtesgadener Land	92,3
3	Chiemgau	92,1
15	Eifel	89,5
16	Ahr	89,4
18	Naheland	89,3
22	Hunsrück	88,8
24	Mosel-Saar	88,5
32	Pfalz	88,1
47	Westerwald-Lahn	87,2
84	Rheintal	85,2
86	Rheinhessen	85,1

TRUSTYOU™



Insgesamt fließen die Ergebnisse von 146 Reiseregionen in das Ranking ein.





Umsetzung der Förderprojekte



NRW: TDM (Touristisches-Daten-Management) – Laufzeit: 31.05.:
Zuwendung: 188.000 €

NRW: REACT-EU – Laufzeit 31.05: Zuwendung: 1 Mio. € (inkl.
Anteil Stadt Aachen)

Interreg: RANDO-M – Laufzeit 31.08: Zuwendung: 330.142,82 €

RLP: ReStart I-II – abgeschlossen: Zuwendung 120.000 €

RLP: ReStart III – Laufzeit 30.06: Zuwendung 200.000 €

RLP: Digitalmanagement – Laufzeit 30.06: Zuwendung 200.000 €



Leader NRW: „Einführung der Marke Eifel“ – Laufzeit 31.03: Zuwendung 164.689,20 €

Leader NRW: „Einführung der Marke Eifel“ – Laufzeit 31.03: Zuwendung 27.448,20 €

Leader RLP: „Einführung der Marke Eifel“ – Laufzeit 30.06: Zuwendung 412.305,97 €



REACT-EU
Als Teil der Reaktion der Union auf
die COVID-19-Pandemie finanziert

Die Landesregierung
Nordrhein-Westfalen



EUROPÄISCHE UNION
REACT-EU
Europäischer Fonds
für regionale Entwicklung



Modul 1: Erstellung von digitalem Content für die digitale Kommunikation



Rund 8.000 open-data-fähige Fotos

Modul 1: Erstellung von digitalem Content für die digitale Kommunikation

HISTORISCHE ALTSTADT MONSCHAU

MONSCHAU

Eintauchen in eine zauberhafte Welt.

Es ist wie eine Reise in eine längst vergangene Zeit: Am Ufer der Rur, die mitten durch das Eifelstädtchen Monschau fließt, reiht sich ein liebevoll restauriertes **Fachwerkhaus** an das andere, **verwinkelte romantische Gassen** führen durch den Ort und jeder Blick um die nächste Ecke offenbart den Besuchern ein neues Bild. Es hat etwas Märchenhaftes, durch den Ort zu bummeln und es würde wohl niemanden verwundern, Pferdegetrappel zu hören, das vom Kopfsteinpflaster durch die schmalen Straßen hallt. Die Zeiten der Pferdefuhrwerke sind vorbei und das heutige Monschau verbindet Tradition mit der Moderne. Von der Geschichte erzählen die Fachwerkhäuser oder das prächtige „**Rote Haus**“, ein Patrizierhaus, das von der Blütezeit der **Tuchmacherindustrie** im 18. Jahrhundert erzählt. Monschauer Wolltuch stand in ganz Europa für höchste Qualität. Zu Beginn des 20. Jahrhunderts schloss allerdings die letzte Tuchfabrik. Die schönen Häuser sind geblieben und geben dem Ort sein unverwechselbares Flair.

bis 31.03.23:

340 Texte zu den Angeboten der Eifel inkl. der Übersetzungen in englischer, französischer und niederländischer Sprache

Modul 3: Digitales Content Marketing beziehungsweise Display Advertisement und digitale Werbeformate



Digitale Familienkampagne Eifel



Spotify



Google Such- &
Display Ads



Pinterest
Redaktion



Facebook
Redaktion & Ads

Crossmedialer Kampagnenmix

Abgeleitet aus der Customer Journey & den Zielgruppen



Landingpage



Storytelling
Fokus Online Magazine



Instagram
Redaktion & Ads

Unsere Erfolgszahl

63.393.431

MARKENKONTAKTE

Mit einer erzielten Reichweite von **über 63 Mio.** konnten wir nicht nur unser Ziel der Aufmerksamkeit und Reichweite erreichen, sondern auch den Grundstein für eine weitere, erfolgsversprechende Kommunikation der Eifel legen.

Modul 3: Digitales Content Marketing beziehungsweise Display Advertisement und digitale Werbeformate



Kampagnenübersicht

Deutschland 
Das Reiseland

- #DuitslandDichtbij**
 - Basispaket; Landingpage, Konsumenten-Newsletter, Social Media Kampagne der DZT
 - Digital Out Of Home Kampagne
 - Zielgruppenspezifische Online-Kooperation (Contentplatzierung in Natur- und Aktivmedien) inkl. DZT Kanäle
- Multichannel Kampagne**
 - 4 Zielgruppen, 4 SoMe Kanäle, 1 Preis:
Social Media Kampagne aus einer Hand zur Erhöhung der Brand Awareness mit direkter Ansprache von Endkunden auf den Plattformen Facebook, Instagram, Twitter und Pinterest
- Embrace German Nature** 
 - Dedicated B2C-Newsletter im Rahmen der Embrace-German.Nature-Kampagne:
Ansprache von rund 18.000 deutschlandaffinen Niederländern

©DZT/Stijn Van Hulle

DZT – digitale Auslandsmarketingkampagne

De Eifel, puur natuur

#DuitslandDichtbij

Supported by:



on the basis of a decision
by the German Bundestag

In samenwerking met:

Duitsland
Vakantieland



www.germany.travel



EUROPÄISCHE UNION
REACT-EU
Europäischer Fonds
für regionale Entwicklung



Gesamtreichweite der Kampagne

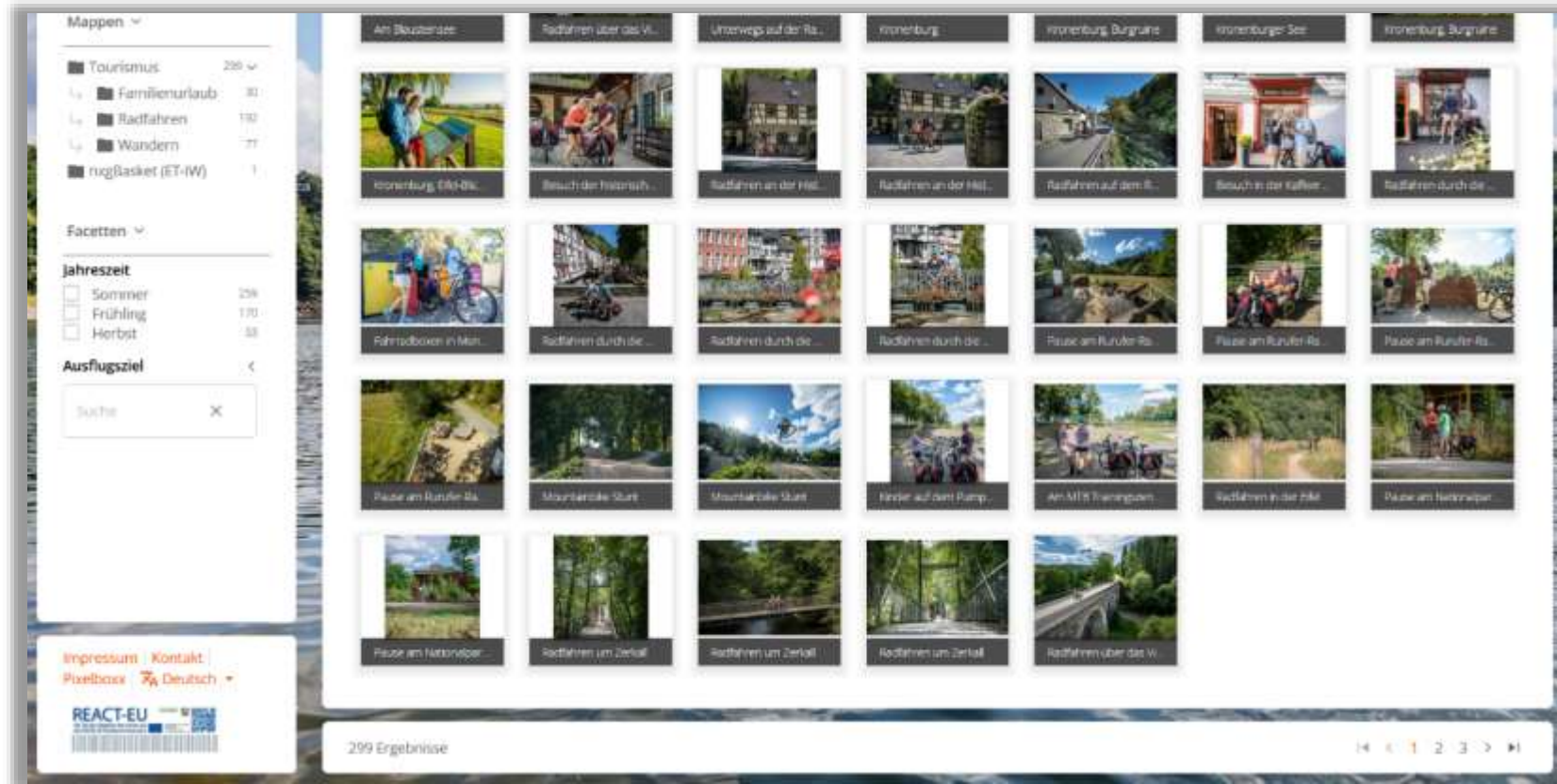
Deutschland
Das Reiseland



Impressionen:
20.354.010

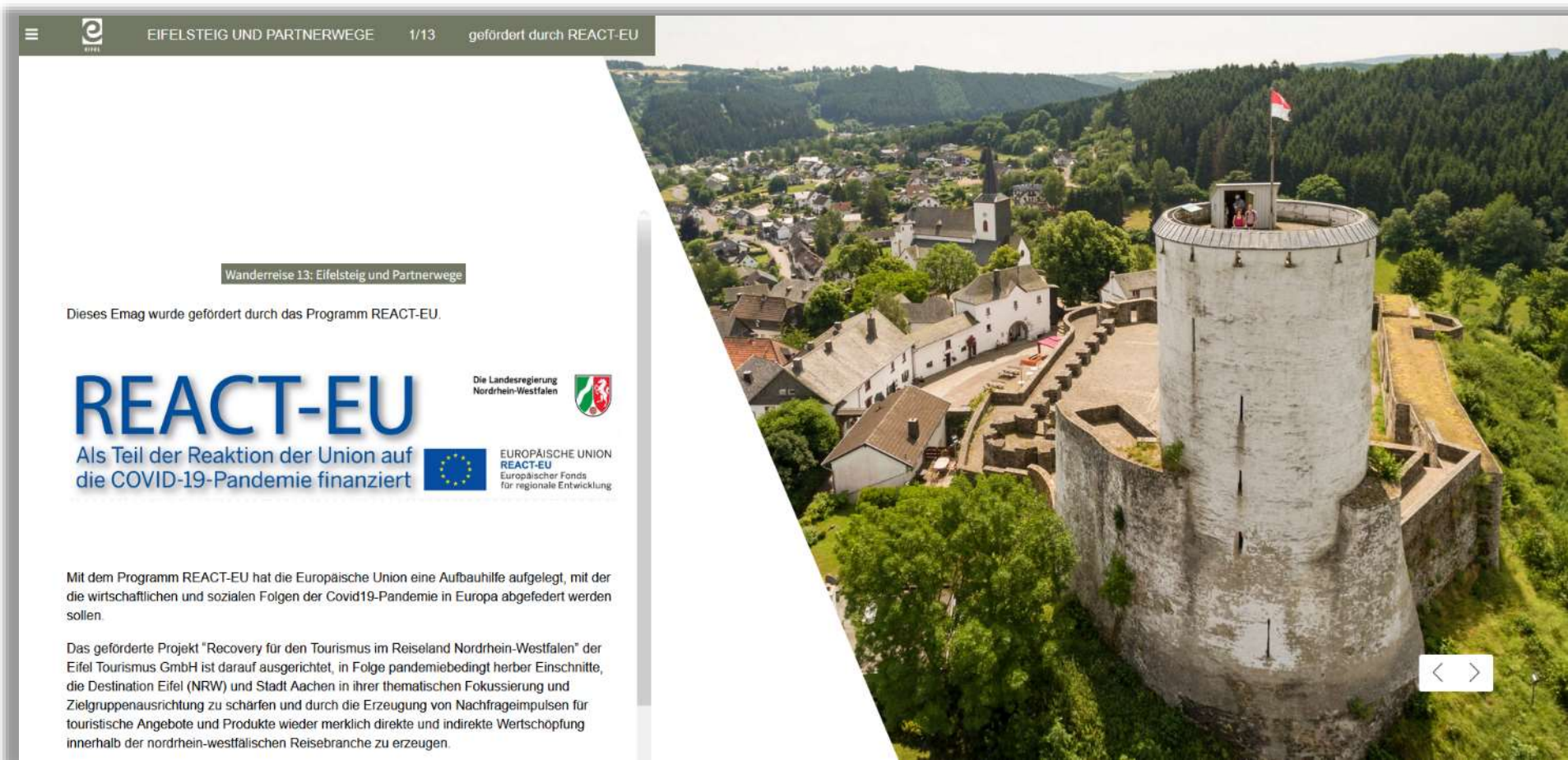


Modul 5: Digitale Infrastruktur



Mediendatenbank

Modul 6: Schaffung neuer Services für den Endkunden auf elektronischen Endgeräten



EIFELSTEIG UND PARTNERWEGE 1/13 gefördert durch REACT-EU

Wanderreise 13: Eifelsteig und Partnerwege

Dieses Emag wurde gefördert durch das Programm REACT-EU.

REACT-EU
Als Teil der Reaktion der Union auf die COVID-19-Pandemie finanziert

Die Landesregierung Nordrhein-Westfalen

EUROPÄISCHE UNION REACT-EU Europäischer Fonds für regionale Entwicklung

Mit dem Programm REACT-EU hat die Europäische Union eine Aufbauhilfe aufgelegt, mit der die wirtschaftlichen und sozialen Folgen der Covid19-Pandemie in Europa abgedeckt werden sollen.

Das geförderte Projekt "Recovery für den Tourismus im Reiseland Nordrhein-Westfalen" der Eifel Tourismus GmbH ist darauf ausgerichtet, in Folge pandemiebedingt herber Einschnitte, die Destination Eifel (NRW) und Stadt Aachen in ihrer thematischen Fokussierung und Zielgruppenausrichtung zu schärfen und durch die Erzeugung von Nachfrageimpulsen für touristische Angebote und Produkte wieder merklich direkte und indirekte Wertschöpfung innerhalb der nordrhein-westfälischen Reisebranche zu erzeugen.

MUSEEN, TIERPARKS ODER AUSSICHTSPUNKTE: IMMER MEHR AUSFLUGSZIELE DER EIFEL SIND BARRIEREFREI.

LEICHTE SPRACHE



Die wilde Natur der Eifel lernst du bei einem Besuch der **Ausstellung "Wildnis(t)räume"** in Vogelsang kennen. Taktile Modelle von Tieren, der Duft von Pflanzen oder der Blick durch das Facettenauge eines Tieres machen die Ausstellung im Nationalpark-Zentrum am Internationalen Platz Vogelsang zu einem Ausflug für alle Sinne.

Bei einem geführten Rundgang durch die **Bitburger Erlebniswelt** hörst, fühlst, riechst und schmeckst Du, wie eines der bekanntesten Biere Deutschlands entsteht. Von dem Resultat überzeugst Du Dich dann im Anschluss in der BitLounge, dem ehemaligen Kesselhaus.







Rund 3.000 open-data-fähige Fotos







Weitere Informationen unter:
tourismus.eifel.info/e-coach

E-Coach Eifel

Fähigkeiten

Vorabanalyse der digitalen Darstellung des Betriebes. Aus der Perspektive unserer Gäste folgende Themen im Vordergrund:

- Online-Vertrieb und Buchungsplattformen
- Website des Gastgebers
- Bewertungen (Umgang)
- Online-Marketing
- Social Media Marketing
- Suchmaschinenoptimierung (SEO) und Suchmaschinenwerbung (SEA)
- Fotos
- Texten





Pressegespräch - 15. Juni 2023





Kommunikation Wirtschaftsstandort Eifel

Pressegespräch 15. Juni 2023

Wirtschaftsstandort

LEADER-Projekt 2019 - 2023

Aufbau der
Kommunikation zum
Wirtschaftsstandort Eifel

> 214

Unternehmensreportagen,
bspw. Hidden Champions



Wir. Leben. Eifel.

Die Kampagne

Wirtschaftsstandort Eifel ganzheitlich und nachhaltig bekannt machen

Menschen transportieren die
Markenbotschaften

Unternehmer, Gründer,
Azubis, Angestellte, Familien

Digital (Homepage, Social
Media) & Print (Presse,
Anzeigen)





EIFEL-Award 2022 - Fachkräftesicherung



EIFEL-Award 2022
Ostbelgien

EIFEL



Fachkonferenz „Fachkräftesicherung“





Wirtschaftsstandort B2C & B2B Kanäle Socialmedia Kanäle

Social Media:

monatliche Beitragsreichweite >
100.000

Aktuell über 7.200 Follower, Tendenz
stetig steigend

5.695 bei Facebook

1.764 bei Instagram

Stand 02.06.2023

Start beider Kanäle mit
Kampagnenbeginn im Frühjahr 2020

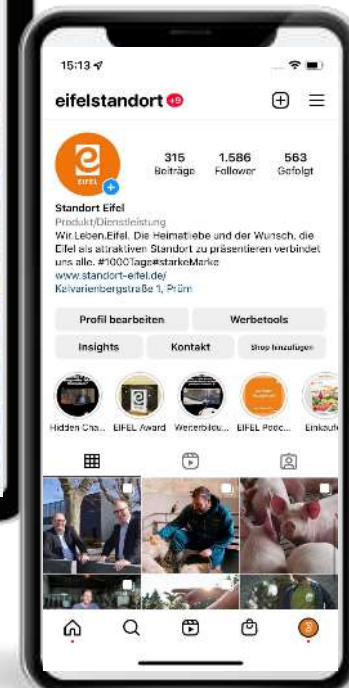
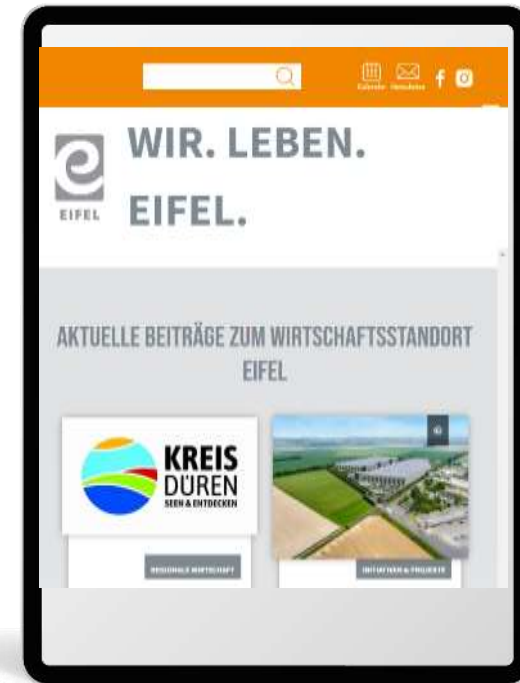
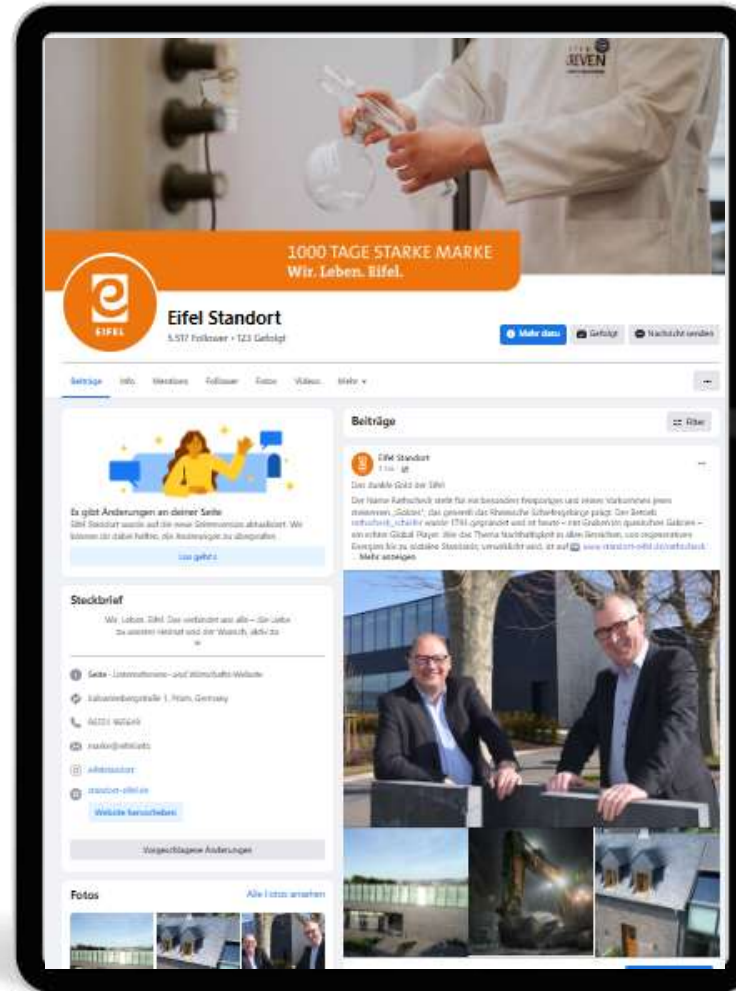
B2B-Newsletter:

1.161 aktuelle Meldungen in 2022

51 Newsletter p.a.

im Schnitt 23 Meldungen/Newsletter

1.320 Empfänger zum 02.06.2023



Wir. Leben. Eifel.

Wirtschaftsstandort

Wir stellen die besten Betriebe der Eifel ins Rampenlicht

Unternehmensreportage

Audiopodcast

Unternehmensvideo



Wirtschaftsstandort Kooperationen

Eifel hautnah – DAS MAGAZIN

Eifel hautnah – DAS BUCH

Eifel Podcast

Eifel-Mosel-Zeitung



Wir. Leben. Eifel.



Markennutzer der Marke EIFEL





EIFEL