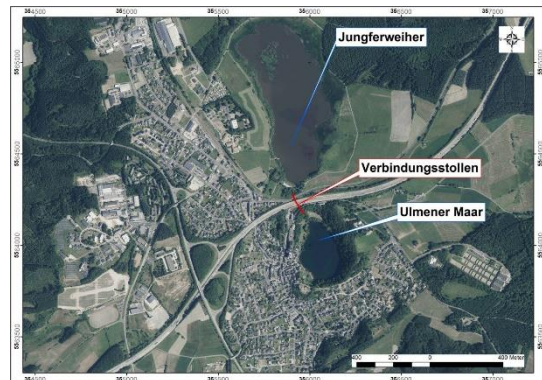


Natur- und UNESCO Global Geopark Vulkaneifel

Der Natur- und Geopark Vulkaneifel ist zugleich ein deutscher Naturpark und ein internationaler Geopark in der Vulkaneifel. Die Region hat es sich zur Aufgabe gemacht Erd- bzw. Geowissenschaften und den Tourismus miteinander zu verbinden und damit Impulse in die verschiedensten Bereiche auszusenden, sei es in die Gastronomie, Kunst, Kultur, Sport oder Freizeit. Mit einer stärkeren Fokussierung auf das geologische Erbe der Landschaft, ohne dabei die Integrität der belebten Natur aus dem Auge zu verlieren, möchte der Natur- und Geopark Vulkaneifel einen Beitrag für die nachhaltige Entwicklung der Region leisten.

Der Natur- und UNESCO Global Geopark Vulkaneifel hat sich im Jahr 2017 beim Land Rheinland-Pfalz für das Projekt „Tourismus für Alle“ beworben. Er bekam den Zuschlag und wurde eine von 11 Modellregionen im Land und verfügt seither über Mittel zum Ausbau des barrierefreien Tourismus. Mit der Einstellung der Kümmererin wurde eine Bestandsaufnahme der Vulkaneifel und mögliche Verbesserungen im Bereich barrierefreier Tourismus erarbeitet. Parallel erfolgte die Kommunikation mit den gastronomischen Betrieben, über die Fördermöglichkeiten und die erforderliche Zertifizierung nach „Reisen für Alle“.



Das Infrastrukturprojekt „Stollendurchbruch“ in Ulmen wird seit Jahren aktiv vom Natur – und UNESCO Global Geopark Vulkaneifel begleitet. Eine Machbarkeitsstudie für den Stollendurchbruch wurde im Jahr 2017 erfolgreich abgeschlossen. Im Dezember 2018 erfolgte eine öffentliche Präsentation. Das Projekt erfuhr die Zustimmung und aus den Reihen der touristischen Anbieter war das Interesse an einer Zertifizierung nach „Reisen für Alle“ groß.

Der Förderantrag der Stadt Ulmen wurde im Oktober 2019 erfolgreich gestellt. Der Bewilligungsbescheid über 1,3 Millionen wurde am 15.10.2020 überreicht.

Weitere Informationen von der Fachkraft für Barrierefreiheit:

Janet Serwaty

Tel.: 06592-933-449

Fax: 06592-933-6203

Mail: janet.serwaty@vulkaneifel.de

www.geopark-vulkaneifel.de

www.geopark-vulkaneifel.de/barrierefreiheit